

Défi Climat - Édition 2010

DÉTAILS DE LA PROCÉDURE D'INSCRIPTION DES ORGANISATIONS 2

INSCRIPTION : LES ÉTAPES À COMPLÉTER 4

- ❖ **ÉTAPE 1 : INFORMATIONS GÉNÉRALES** 4
- ❖ **ÉTAPE 2 : OBJECTIFS DE PARTICIPATION ET DATES DE CAMPAGNE** 5
- ❖ **ÉTAPE 3 : DÉCOUPAGE DES INSCRIPTIONS** 6
- ❖ **ÉTAPE 4 : LOGO ET MESSAGE D'ACCUEIL DE VOTRE ORGANISATION** 6
- ❖ **ÉTAPE 5 : PLAN DE CAMPAGNE** 7
- ❖ **ÉTAPE 6 : GESTES ET VITRINE POUR VOTRE ORGANISATION** 7
- ❖ **ÉTAPE 7 : COMMANDE DU MATÉRIEL PROMOTIONNEL** 8

Détails de la procédure d'inscription des organisations

Le présent document explique en détail toutes les étapes à suivre pour inscrire votre organisation au Défi Climat 2010. Une mine d'informations utiles!

Admissibilité au Défi Climat

- Toute entreprise, institution publique, institution d'enseignement ou organisme ayant des activités au Québec peut devenir partenaire de la campagne. Le secrétariat du Défi Climat se garde toutefois un droit de regard sur le choix des partenaires en fonction de certains éléments liés à la responsabilité sociale et environnementale.
- La participation est entièrement gratuite. Un investissement minimal en termes de ressources humaines est requis pour mener à bien votre campagne à l'interne.

Avant de débiter l'inscription :

- ✓ Prendre connaissance du Défi Climat 2010 :
 - ⇒ Document de présentation (version détaillée écrite) ou
 - ⇒ Power Point Défi Climat 2010 (version illustrée.)
- ✓ Obtenir l'autorisation (verbale) de votre organisation pour agir en son nom, à titre de directrice ou de directeur de campagne (il s'agit de la personne responsable de coordonner la mise en œuvre du Défi Climat à l'interne).

Options d'inscription

Pour l'édition 2010, la campagne Défi Climat se déroulera dans toutes les régions administratives du Québec.

Voici les options d'inscription et leurs implications (Référez-vous à l'organigramme en page 3).

Option A) Votre organisation est présente dans une seule région :

Si vous n'avez qu'un bureau, vous avez besoin d'un directeur qui procédera à l'inscription, la commande de matériel et la promotion du Défi Climat.

Si vous avez plusieurs bureaux dans une seule région, deux choix s'offrent à vous :

1. Un directeur par bureau

Chaque directeur doit procéder à l'inscription de son bureau, la commande de matériel, l'envoi des courriels, etc.

2. Un directeur qui coordonne tous les bureaux de sa région

Ce directeur procède à l'inscription, la commande le matériel et l'envoi des courriels pour l'ensemble des bureaux.

Votre personne-ressource Défi Climat est le Conseil régional de l'environnement (CRE) de votre région administrative. (Voir le site Internet pour connaître les coordonnées)

Option B) Votre organisation est présente dans plusieurs régions :

Trois options s'offrent à vous :

1. Campagne centralisée (à partir du siège social)

Un directeur de campagne coordonne l'ensemble des régions : inscription de l'organisation, commande du matériel pour chacune des régions, envoi des courriels, planification de la mobilisation, etc.

** Pour augmenter vos chances de succès, nous vous invitons fortement à trouver un responsable dans chacune des régions ou des bureaux afin de vous épauler et de mobiliser vos employés ou étudiants. **

*Votre personne-ressource Défi Climat est le Conseil régional de l'environnement de la région administrative du directeur de campagne. *

2. Campagnes régionales indépendantes

Un directeur régional dans chacune des régions participantes. Chaque directeur doit procéder à l'inscription de l'organisation dans sa région respective. Chaque directeur est responsable de sa campagne régionale : fixer un objectif pour la région et le(s) bureau(x), commander le matériel pour la région, envoyer les courriels « clés en main », mobiliser une équipe, etc. Ce responsable régional agit de façon autonome par rapport à la « maison-mère » au Québec.

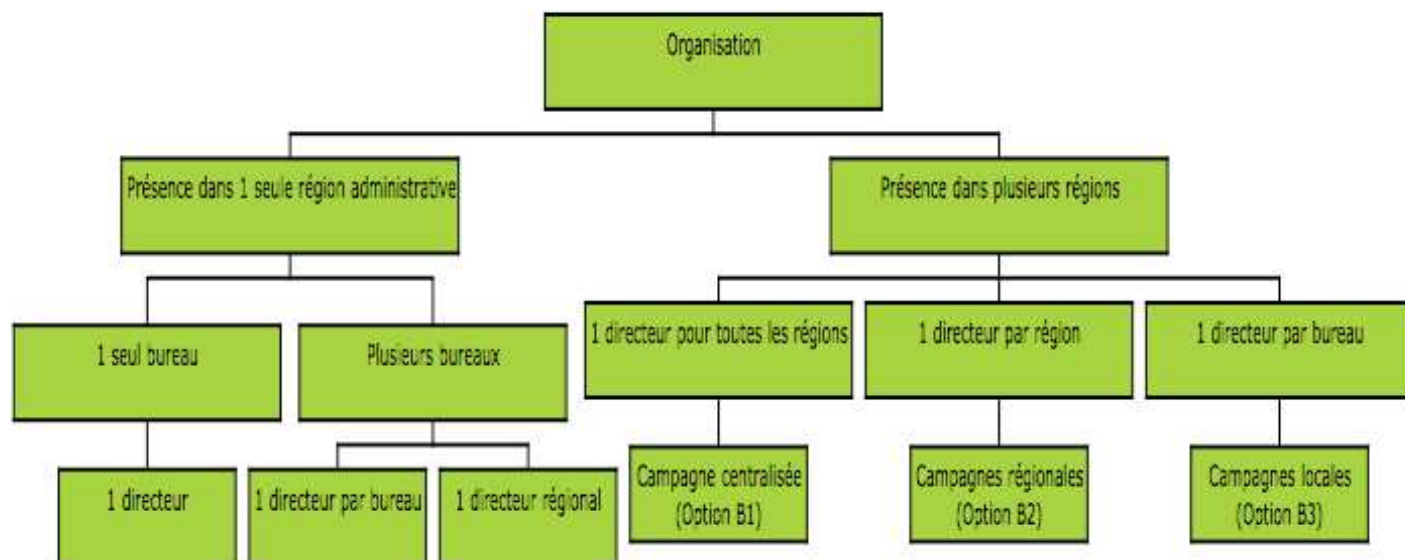
3. Campagnes locales

Un directeur pour chaque bureau : il procède à l'inscription de son bureau.

Important : Préciser la ville de localisation afin de distinguer les différents bureaux. Ex. Imprimerie EnCouleur (Saint-Raymond) vs Imprimerie EnCouleur (Beauport).

* Pour les options 2 et 3, la personne-ressource Défi Climat est le Conseil régional de l'environnement de la région administrative du directeur de campagne. *

Options d'inscription pour les organisations Défi Climat 2010



INSCRIPTION : LES ÉTAPES À COMPLÉTER

Le site Internet www.deficlimat.qc.ca propose une section réservée aux directeurs : le « *Coin des partenaires* ». Celui propose toutes les informations et conseils dont vous avez besoin pour gérer efficacement et facilement votre campagne Défi Climat ! Cet espace sera bonifié régulièrement.

Commencez maintenant votre inscription !

Pour commencer l'inscription de votre organisation, allez sur le site www.deficlimat.qc.ca et cliquez sur l'onglet « Inscrire votre organisation ».

- Si vous inscrivez votre organisation pour la première fois, ouvrez un dossier et indiquez un mot de passe.
- Si votre organisation a participé en 2009 et que vous avez oublié votre mot de passe, nous vous le transmettrons par courriel.

❖ Étape 1 : Informations générales

Inscrire le nom de votre organisation, adresse d'affaire, site Internet et secteur d'activité. Précisez si votre organisation possède des membres. Ces informations confidentielles ne seront accessibles que par vous-même et les organisateurs du Défi Climat.

Indiquer les coordonnées du directeur de campagne.

Facultatif : Identifiez votre directeur adjoint et les membres (5) de votre équipe de campagne. Ces derniers recevront également les communications organisationnelles du Défi Climat.

Précisez la ou les région(s) où vous allez réaliser la campagne au sein de votre organisation :

- Si vous menez une campagne dans 1 région (option A) ou régionalisée (option B2): ne cocher QUE la région dont vous êtes le directeur de campagne.

- Si vous menez une campagne centralisée (option B1) : cocher TOUTES les régions où vous allez réaliser la campagne.

❖ Étape 2 : Objectifs de participation et dates de campagne

Objectif(s) de participation

Indiquer le nombre total d'employés ou d'étudiants de votre organisation.

Indiquer le nombre d'employés ou étudiants que vous allez solliciter et inviter à participer au Défi Climat. (Ce nombre pourrait différer du nombre total bien que nous vous invitons à solliciter le maximum).

Préciser votre objectif de participation (nombre de participants par rapport au nombre d'employés ou étudiants qui seront sollicités).

- Si vous menez une campagne centralisée (option B1) :

- Définir un objectif de participation pour chacune des régions;

OU

- Définir un seul objectif de participation pour l'ensemble des régions sélectionnées.

Date de lancement et de clôture

Indiquer les dates de début et de fin de votre campagne. Nous vous encourageons fortement à commencer le 10 mars 2010, date de lancement à l'échelle du Québec. Vous profiterez alors d'une attention médiatique et d'un engouement autour du Défi Climat. La clôture officielle est le 30 avril 2010.

Soumettre votre inscription

Une fois ces étapes complétées, vous pouvez **soumettre votre inscription**. Vous recevrez par courriel une confirmation officielle d'inscription et des instructions pour vous préparer en vue du lancement de la campagne, le 10 mars 2010.

Il ne vous reste plus qu'à finaliser votre dossier d'organisation en passant à travers les étapes 3 à 7. Vous avez le choix de procéder immédiatement ou de revenir en tout temps pour compléter, préciser ou modifier ces informations essentielles au succès de votre campagne interne.

❖ **Étape 3 : Découpage des inscriptions**

(Optionnelle)

Il est possible d'enregistrer des catégories pour classer les inscriptions des participants de votre organisation en fonction de sa structure interne (directions, divisions, équipes, etc.). Ainsi, à défaut d'avoir les noms des participants (confidentiels), il vous sera possible de savoir combien de personnes sont inscrites dans chacune des catégories créées.

Un maximum de 30 catégories par région peut être enregistré. Si vous menez une campagne centralisée (option B1), deux options s'offrent à vous :

- des catégories distinctes pour chacune des régions (maximum de 30 catégories/régions) ;
- des catégories uniformes pour l'ensemble des régions où vous réaliserez la campagne. Dans ce cas, vous recevrez comme bilan hebdomadaire des statistiques régionales puisque les participants de votre organisation auront préalablement sélectionné leur région.

Ce découpage vise à améliorer le suivi de la participation, et ce, en temps réel, afin de cibler vos efforts de mobilisation. Par exemple, le découpage pourrait vous permettre de créer une compétition amicale, d'intensifier les efforts de promotion dans les catégories où la participation est plus faible, ou encore de récompenser un groupe de participants qui s'est particulièrement démarqué.

Une fonction vous permettra de procéder à des tirages dans ces sous-groupes (ou parmi l'ensemble des participants de votre organisation) afin de stimuler les inscriptions. Vous pouvez procéder à autant de tirages que vous le désirez.

❖ **Étape 4 : Logo et message d'accueil de votre organisation**

(Optionnelle)

Logo de votre organisation

Si vous le souhaitez, le logo de votre organisation peut être visible sur la page personnalisée de votre organisation sur le site Défi Climat. Lors du déroulement de la campagne, vos employés seront dirigés vers cette page afin de remplir le formulaire d'engagement. Votre logo doit être sous format JPEG (.jpg ou .jpeg) ou GIF (.gif) et le nom de votre fichier ne doit pas contenir d'espaces, de lettres accentuées, de caractères spéciaux ou de barres obliques. Les dimensions ne doivent pas excéder 300 pixels de large et 300 pixels de haut.

Message d'accueil

Afin de personnaliser davantage la page de votre organisation, vous pouvez afficher un message d'accueil. Ce message de votre organisation ou d'un

responsable (ex. : directeur de campagne, PDG, directeur de l'environnement) s'adresse à vos employés ou étudiants. D'un maximum de 600 caractères, espaces compris (environ 100 mots), il peut s'agir d'un message d'encouragement, de félicitations ou d'une présentation des motivations de l'entreprise à participer à la campagne.

Enregistrez une vidéo

Une nouveauté cette année ! Si vous le souhaitez, vous pouvez enregistrer une vidéo.

Vous devrez au préalable avoir enregistré cette vidéo sur un site Web d'hébergement et de partage de vidéos (p.ex. vimeo, Dailymotion, Youtube) et vous assurez que vos employés sont autorisés à accéder à l'un de ces serveurs.

Thermomètre animé de votre campagne

En activant cette fonction vous pourrez faire apparaître sur votre page d'accueil personnalisée un thermomètre « animé » qui indique en temps réel l'évolution des inscriptions dans votre organisation en fonction de votre objectif de participation. Les résultats seront présentés en pourcentage (nombre de participants par rapport au nombre d'employés sollicités).

❖ Étape 5 : Plan de campagne

Le plan de campagne est un outil de planification essentiel au bon déroulement et au succès de votre campagne à l'interne. Il vous permet de mettre sur papier les activités de sensibilisation et de promotion que vous voulez réaliser avec un échéancier précis et, au besoin, de déterminer les quantités de matériel promotionnel nécessaires. **Pour effectuer votre commande de matériel, vous devez avoir enregistré votre plan de campagne.**

Un modèle de plan de campagne est disponible dans « Le Coin des partenaires ». De plus, la **Trousse de campagne Défi Climat** offre toute une panoplie de conseils et d'exemples d'activités pour que votre campagne soit un succès. Laissez-vous inspirer!

❖ Étape 6 : Gestes et vitrine pour votre organisation

(Optionnelle)

Le Défi Climat vous offre l'opportunité d'améliorer le bilan carbone de votre organisation en vous proposant des gestes spécialement adaptés. En s'engageant à réaliser une ou plusieurs des mesures proposées, votre organisation démontre à ses employés, ses étudiants ou ses membres, ainsi qu'au grand public qu'elle agit concrètement dans la lutte contre les changements climatiques. Ces engagements corporatifs seront affichés sur la

page personnalisée de votre organisation ainsi que dans la section « Engagements corporatifs » du site Défi Climat.

Faites connaître vos bons coups

Vous faites déjà une ou plusieurs des mesures corporatives proposées par le Défi Climat? Annoncez-le! Vos initiatives seront ainsi dévoilées dans la « *Vitrine des initiatives des partenaires* » sur le site du Défi Climat, une section destinée au grand public. Certaines de vos réalisations pourraient également être mises en vedette dans le blogue de la page d'accueil.

Procédure pour enregistrer vos engagements et réalisations

Défi Climat vous propose huit gestes corporatifs qui permettent de réduire les émissions de gaz à effet de serre (GES) de votre organisation.

- Engagement(s)

Choisissez le ou les gestes que votre organisation s'engage à réaliser en 2010. Assurez-vous d'avoir l'appui de votre direction.

- Initiative(s) réalisée(s)

Sélectionnez la ou les mesures que votre organisation a déjà mises en œuvre à l'interne depuis les 3 dernières années. Si désiré, décrivez en moins de 50 mots (maximum de *300 caractères et espaces*) la ou les mesures réalisées dans l'espace prévu à cette fin. Vous avez la possibilité d'insérer une adresse Internet menant vers une description plus détaillée de votre initiative (p.ex. sur votre site Internet).

Pour vous aider dans la réalisation de ces engagements au sein de votre organisation, vous trouverez dans la section « Gestes corporatifs et ressources » du « Coin des partenaires » une multitude de ressources pour vous accompagner.

❖ Étape 7 : Commande du matériel promotionnel

(Optionnelle)

*** à compléter le plus tôt possible ***

Pour accéder à cette étape, vous devez télécharger votre Plan de campagne complété.

Plusieurs outils promotionnels (dépliants, affiches, signets, etc.) vous sont offerts gratuitement pour vous aider à augmenter la participation.

Pour réduire l'utilisation du papier, nous vous encourageons fortement à privilégier l'inscription en ligne, lorsque cela est possible.

Si vous effectuez une commande pour plusieurs régions (campagne centralisée B1), vous devrez préciser la quantité de matériel et la personne-

ressource avec son adresse postale pour chacune des régions. Cette situation est nécessaire du fait que le matériel de promotion sera « régionalisé » et présentera les logos des organisateurs et partenaires financiers régionaux. Le matériel commandé sera livré directement au directeur de campagne et aux responsables régionaux durant la première semaine du mois de mars 2010.

Sur ce, bonne campagne !

L'équipe du Défi Climat demeure à votre entière disposition pour faire de votre campagne, un succès !